

Soluzioni LIMS

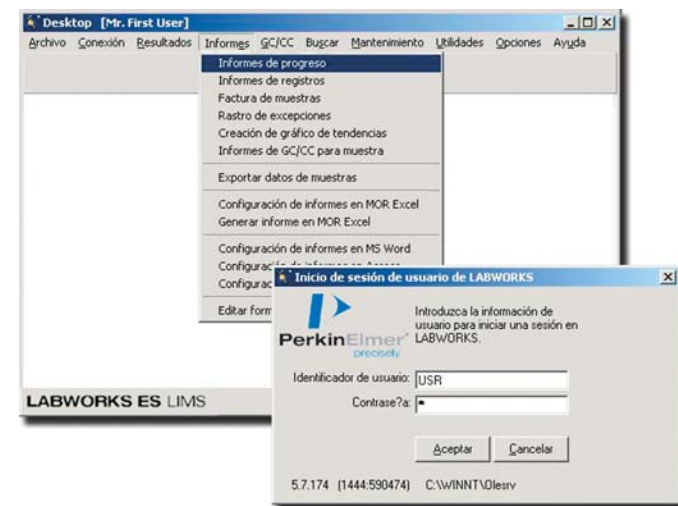
per operazioni internazionali

Localizzazione

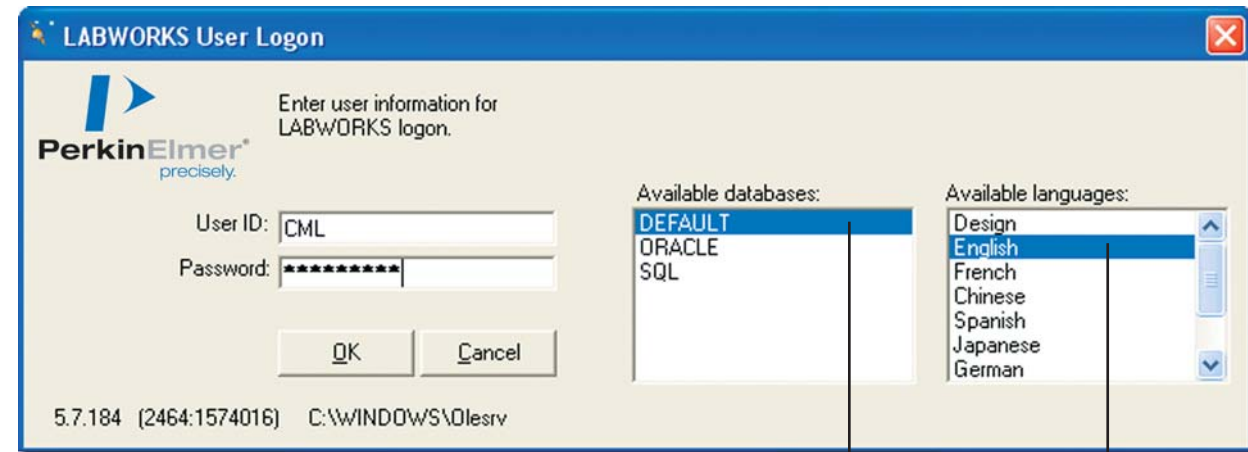
Le organizzazioni internazionali hanno sempre più bisogno di soluzioni affidabili ed espandibili per gestire e monitorare i campioni di laboratorio ed i risultati. Anche una traduzione linguistica adeguata è essenziale per l'efficacia delle attività di laboratorio su scala internazionale.

Il team LABWORKS di PerkinElmer installa e implementa LIMS dal 1985. Da questa esperienza concreta è nata una soluzione LIMS flessibile che risponde alle svariate esigenze dei responsabili di laboratorio e degli utenti LIMS in tutto il mondo.

LABWORKS ES (Enhanced Security) LIMS è oggi tradotto in più lingue, facilitando la gestione dei dati di laboratorio ed accelerando il flusso delle informazioni in seno all'impresa. Grazie ad un'interfaccia in lingua madre, gli utenti LABWORKS ES possono analizzare i dati e generare rapporti in diverse lingue - a partire dallo stesso Desktop.

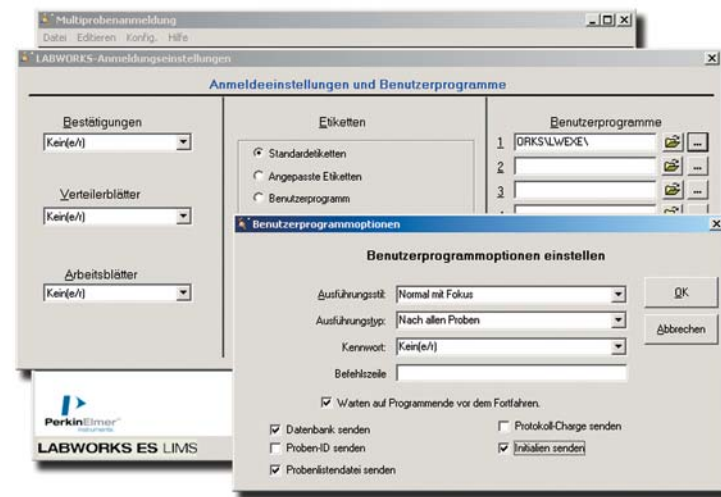


LABWORKS Desktop & Security Server in spagnolo.

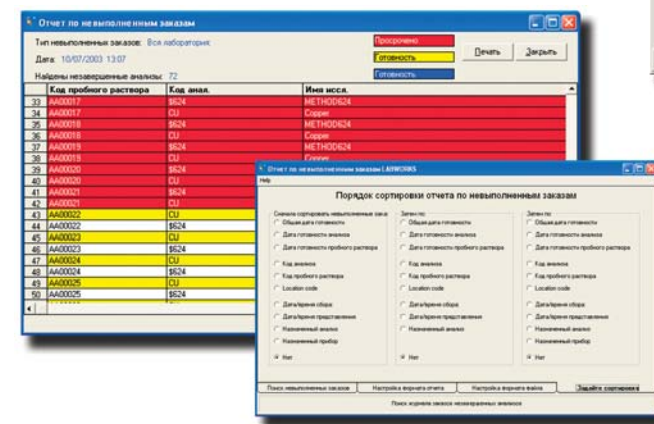


Selezionare il database desiderato.

Selezionare la lingua desiderata.



Connessione multi-campione in tedesco.



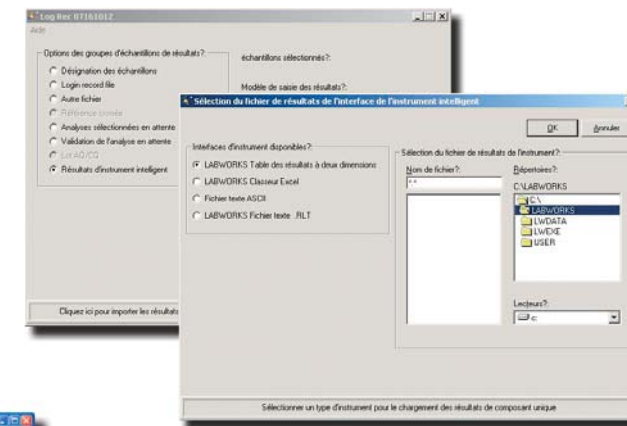
Il modulo LABWORKS Backlog fornisce un elenco dei risultati delle analisi in corso in russo.

Maggiore flessibilità

La capacità di LABWORKS di consentire la scelta tra più lingue al momento della connessione è unica. Grazie all'interfaccia multilingue, gli utenti possono selezionare immediatamente la loro lingua ed il database desiderato. Per un'ulteriore flessibilità, gli utenti collegati in rete possono utilizzare ciascuno una lingua diversa.

L'amministratore LIMS può inoltre "bloccare" una lingua in modo che gli operatori utilizzino una determinata lingua ed uno specifico database. Nel database è possibile utilizzare anche le lingue non ancora tradotte. Lo strumento di traduzione LABWORKS consente all'amministratore di sistema di aggiungere qualsiasi lingua.

L'interfaccia tradotta può addirittura essere personalizzata durante il processo di implementazione. È per esempio possibile modificare la terminologia dell'interfaccia secondo il flusso di lavoro del laboratorio di una specifica organizzazione e delle sue pratiche commerciali.



Immissione dei risultati in francese.

Un vantaggio essenziale

La localizzazione di LABWORKS è la compatibilità con le precedenti versioni del software. Pertanto, i nuovi clienti LABWORKS oltre a quelli già esistenti possono utilizzare la nuova funzionalità nel modo desiderato.

Supporto effettivo per le lingue asiatiche

LABWORKS ES LIMS è uno dei primi sul mercato a supportare i caratteri a byte doppio per le lingue asiatiche.



Configurazione della tabella SQC per certificato d'analisi.



Parametri utente personalizzati della connessione multi-campione.

Un LIMS che parla la vostra lingua!

Una localizzazione estremamente rapida

La localizzazione di un software LIMS può diventare un processo difficile e lungo, poiché la conversione di un programma in un'altra lingua comporta generalmente la modifica del codice sorgente. L'approccio rivoluzionario di PerkinElmer, che consiste nell'estrarre il testo dal codice sorgente per inserirlo in un database riduce considerevolmente il tempo necessario ad implementare una nuova lingua. Grazie ad un nuovo strumento di traduzione messo a punto dai nostri sviluppatori LABWORKS, siamo in grado di aumentare considerevolmente, ed in tempi brevissimi, il numero delle lingue supportate.

Facilità di traduzione in praticamente qualsiasi lingua

Cinese

Inglese

Francese

Tedesco

Italiano

Russo

Spagnolo

ed altre
lingue...

Compatibilità a ritroso

Il prodotto LABWORKS internazionalizzato è compatibile a ritroso con le precedenti versioni software ed i moduli opzionali che non sono stati localizzati. Questi programmi continueranno a funzionare nella configurazione originale parallelamente ai moduli localizzati.

Soluzioni globali per esigenze globali

PerkinElmer LABWORKS, leader del settore fin dal 1985, continua a perfezionare e migliorare il suo software LIMS. L'azienda offre soluzioni per qualsiasi configurazione di laboratorio. Dal controllo ambientale al controllo dei processi o al controllo di alimenti e bibite, LABWORKS garantisce un'applicazione a misura delle esigenze specifiche del vostro laboratorio. Abbinando un'assistenza clienti di prim'ordine ad una tecnologia estremamente sofisticata, LABWORKS si propone naturalmente come soluzione LIMS d'avanguardia.

LABWORKS LIMS di PerkinElmer è in grado di gestire i dati forniti dai vostri strumenti, integrare i vostri processi di laboratorio ed assicurare la gestione e il controllo di qualità delle informazioni di campionamento, dalla pianificazione all'analisi ed alla generazione di rapporti. Lasciate che LABWORKS vi mostri il laboratorio del futuro. Scegliete le grandi prestazioni, l'assistenza eccezionale e l'affidabilità di PerkinElmer.

Per scoprire come ACCELERARE il flusso d'informazioni multilingue del vostro laboratorio, chiamate oggi stesso uno specialista LABWORKS LIMS al numero 1 (800) 762-4060 (USA e Canada) o al (203) 925-4602, inviate un fax al numero (203) 944-2513, oppure visitate il nostro sito all'indirizzo www.labworks.com

whatever your **LIMS** needs,
we have a **solution.**

PerkinElmer Life and
Analytical Sciences
710 Bridgeport Avenue
Shelton, CT 06484-4794 USA
Tel.: (800) 762-4000 o
(+1) 203 925-4602
www.perkinelmer.com

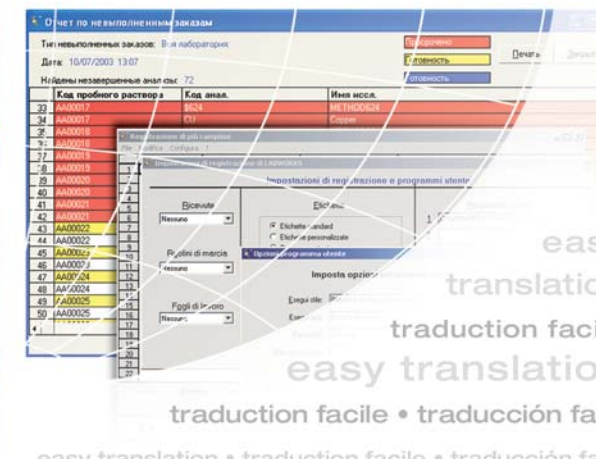
Per l'elenco completo dei nostri uffici internazionali, visitare il sito www.perkinelmer.com/lasoffices

©2003 PerkinElmer, Inc. Tutti i diritti riservati. Il logo e il design PerkinElmer sono marchi registrati di PerkinElmer, Inc. Tutti gli altri marchi non di proprietà di PerkinElmer, Inc. o delle sue filiali citati in questa sede appartengono ai rispettivi proprietari. PerkinElmer si riserva il diritto di modificare in qualsiasi momento il presente documento e declina ogni responsabilità per errori di natura editoriale, fotografica o tipografica.

006962_ITA_01 Stampato negli Stati Uniti


PerkinElmer
precisely.

LABWORKS ES LIMS Capacità multilingui



Più flessibilità nelle attività globali


PerkinElmer
precisely.